



FÜHRUNGSPSYCHOLOGIE

TOOLBOX FÜR DIE PRAXIS

MODULE + TERMINE

4 Live-Online-Trainings, je 3,5 Stunden, 13.30 Uhr - 17.00 Uhr

M1: Führung und Persönlichkeit (12.2.2021)

M2: Psychologie bei der täglichen Zusammenarbeit (26.2.2021)

M3: Motivationspsychologie – was wirklich funktioniert (12.3.2021)

M4: Teampsychologie – die entscheidenden Hebel (26.3.2021)

Starterangebot:

449,- € plus gültige MWSt
(bei Start am 12.2.2021)

Weitere Termine, je 3,5 Stunden, 13.30 Uhr – 17.00 Uhr

M1: Führung und Persönlichkeit (16.9.2021)

M2: Psychologie bei der täglichen Zusammenarbeit (30.9.2021)

M3: Motivationspsychologie – was wirklich funktioniert (14.10.2021)

M4: Teampsychologie – die entscheidenden Hebel (28.10.2021)

599,- € plus gültige MWSt
(bei Start am 16.9.2021)



FLACHS PERSONALENTWICKLUNG

Für eine starke Verbindung zwischen Menschen und Unternehmen

„Wenn unsere Piloten eine genauso schlechte Ausbildung wie unsere Manager hätten, würde sich keiner mehr in ein Flugzeug setzen.“ (Fredmund Malik)

Führungskräfte benötigen für eine zeitgemäße Führung ein grundlegendes Verständnis wesentlicher psychologischer Zusammenhänge, um Leistungsverhalten bei Mitarbeitenden zu bestärken/zu erzeugen und angemessene Reaktionsmöglichkeiten auf Bedürfnisse und positive wie auch negative Verhalten ihrer Mitarbeitenden zu haben.

Diese Führungsreihe vermittelt Ihnen Erkenntnisse über Ihre eigene Führungspersönlichkeit, Hintergründe, Strategien und praktische Tipps für den Umgang mit einzelnen Mitarbeitenden und dem Team in verschiedenen Situationen der Zusammenarbeit.

Holen Sie sich bei diesem interaktiven Lehrgang praxiserprobtes und wirtschaftspsychologisch fundiertes Wissen zum Umgang mit den Ihnen anvertrauten Mitarbeitenden. Erfahren Sie mit einem wissenschaftlich fundierten Profil, wo Sie heute in Bezug auf zeitgemäße Führung stehen.

Dieser Kurz-Lehrgang findet im Blended Learning-Format in Form von Live-Online-Trainings mit begleitender Lernplattform statt.

Inklusive eignungsdiagnostisches Führungsprofil, inklusive Live-Online-Coaching zur (Transfer-) Besprechung Ihres Profils unter 4 Augen.

Näheres auf den folgenden Seiten:

- Was ist Blended Learning?
- Wer und was soll mit diesem Lehrgang erreicht werden?
- Was lerne ich in den Modulen?
- Immer nah am Thema und in Kontakt: die begleitende Lernplattform blink.it
- Wie sieht unsere virtuelle Zusammenarbeit aus?
- Bin ich der richtige Trainer für Sie?
- Was kostet das und wie melde ich mich an?
- Wie erhalte ich statt der Teilnahmebescheinigung ein Zertifikat?
- Was, wenn ich einmal ein Modul verpasst habe?



FÜHRUNGSPSYCHOLOGIE

TOOLBOX FÜR DIE PRAXIS

Was ist Blended Learning?

Blended Learning ist der beste und **effektivste Mix** aus "Präsenztraining" - "Live-Online-Training" - "E-Learning/Mobile Learning". Das Lernformat mit der größten Kundennähe: Ihr Trainer ist über die gemeinsame Lernplattform höchstens einen Chat entfernt oder über virtuelles Meeting schnell persönlich erreichbar!

Die maximale Live-Online-Variante macht ist vor allem dort von Vorteil, wo

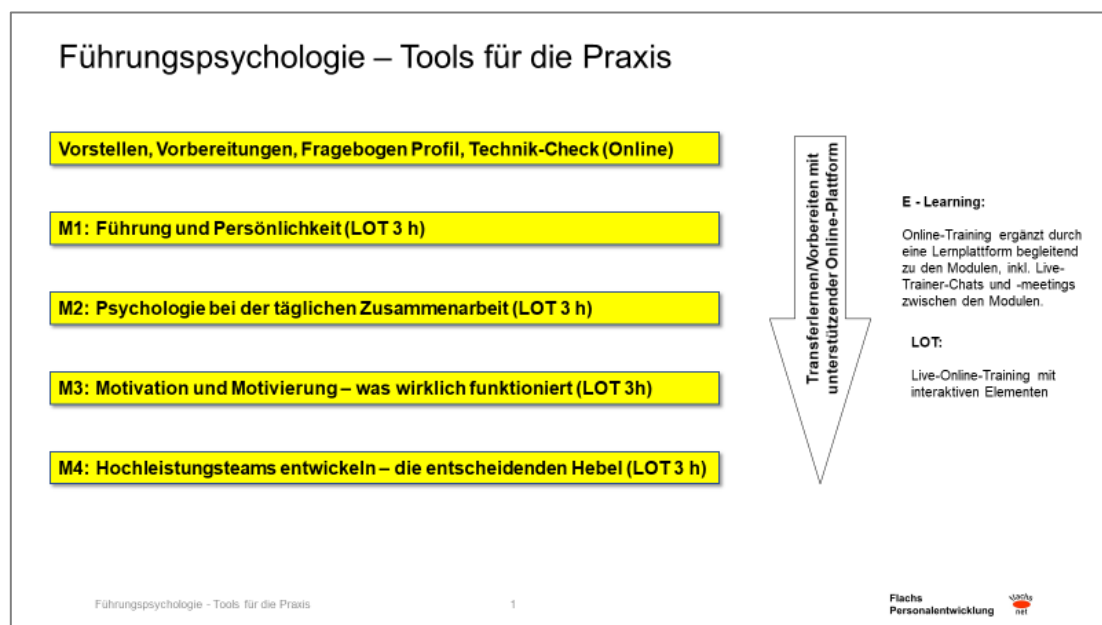
- zwischen den Lernenden größere Entfernungen liegen, z. B. bei verschiedenen Firmenstandorten
- die Lernenden ortsunabhängig die beste Lösung für ihren Bedarf suchen
- in Zeiten von Kontaktbeschränkungen die persönliche Weiterentwicklung nicht auf der Strecke bleiben soll

Wer und was soll mit diesem Lehrgang erreicht werden?

Zielgruppe: Führungskräfte

Ziele des Lehrganges:

1. Sie können Ihr eigenes Führungsverhalten und dessen Wirkung auf andere besser einschätzen
2. Sie kennen den Unterschied zwischen Einflussnahme und Machtausübung und wissen, wann beides jeweils gefragt ist
3. Sie wissen was gute und was schlechte Führung ist
4. Sie kennen die 5 Grundbedürfnisse im menschlichen Miteinander und können das positive emotionale Empfinden der Menschen in Ihrem Arbeitsumfeld positiv beeinflussen
5. Sie können hochdominantes Verhalten wirksam gegenüberreten und das Selbstwirksamkeitsgefühl von unsicheren Mitarbeitenden erhöhen
6. Sie kennen wirksame Möglichkeiten, erwünschtes Verhalten von Mitarbeitenden zu verstärken und unerwünschtes Verhalten zu reduzieren
7. Sie kennen effektive Hebel zur Steigerung des Leistungsverhaltens der Mitarbeitenden
8. Sie kennen sinnvolle Einflussgrößen für eine leistungsorientierte Teamzusammenstellung, Teamentwicklung und können die sogenannte „Teamalterung“ erkennen und vermeiden





FÜHRUNGSPSYCHOLOGIE

TOOLBOX FÜR DIE PRAXIS

Was lerne ich in den Modulen? Modulinhalte kompakt

Vorstellen, Vorbereitung, Technik-Check (online), begleitet über Lernplattform blink.it

- Freischalten der blink.it-Plattform, Vorstellen Trainer, Einweisung in die Zusammenarbeit (Video)
- Datenschutzerklärung
- Vorstellen der Teilnehmer (Umfrage und Steckbrief)
- Ausfüllen des Online-Fragebogens zur integrativen Führung (FIF-Profil)
- Technik-Check, Zugang zum Trainingsraum überprüfen, erster persönlicher Kontakt

M1: Führung und Persönlichkeit, führungspsychologische und praktische Grundlagen (Live-Online-Training)

- Kennen Sie Ihre wichtigste Aufgabe als Führungskraft?
- „Ich soll Sie also als Führungskraft akzeptieren? Was habe ich davon?“ Wer nur nimmt, schafft keine Gefolgschaft
- Was erwarten Mitarbeitende von ihren Führungskräften? Eine weltweite Befragung gibt Aufschluss
- Was unterscheidet gute Führung von schlechter Führung? Worauf Sie besonderen „Wert“ legen sollten
- Wann Einfluss nehmen, wann Macht ausüben? 2 wichtige Führungs-Toolboxen
- Exkurs: Wie kann ich meine Ideen gegenüber „Mächtigeren“ platzieren? Führung von unten
- Was versteht man unter zeitgemäßer Führung? Transaktionale, transformationale und integrative Führung im Überblick
- **Transfer:** Bearbeiten des persönlichen FIF-Profiles, Rückmeldung an Trainer, optional (inklusive): Online-Meeting unter 4 Augen
- **Selbststudium:** Führen auf Distanz – was bei hohem Home-Office-Anteil wirkt, Tipps aus der Neuro-Psychologie
- **Podcast 1:** Kontraproduktives Verhalten in Organisationen und was Führungskräfte tun können
- **Podcast 2:** Frauen in Führung: gibt es diese „Unterschiede“ wirklich? – Erkenntnisse und Empfehlungen der Führungsforschung

M2: Psychologie bei der täglichen Zusammenarbeit (Live-Online-Training)

- „Was habe ich denn jetzt wieder angeblich so Schlimmes gesagt?“ Neurowissenschaft: 5 Trigger, die bei den meisten Menschen starke Belohnungs- oder Bedrohungsreaktionen auslösen
- 2-3 Fallstudien (Strategiearbeit)
- „Warum sollte ich kooperieren?“ – 2 Gründe, die jeder versteht
- Fight or Flight? Wie Menschen auf das Gefühl des Kontrollverlustes reagieren
- Toolbox zum Umgang mit übertriebenem Dominanzverhalten
- Toolbox zur Steigerung der Selbstwirksamkeit bei unsicheren Mitarbeitenden
- **Transfer 1:** Bewertung eines Lernfilms – was hätten Sie anders gemacht und warum?
- **Transfer 2:** Lern-Quiz zu den ersten beiden Modulen
- **Podcast 1:** Vertrauen aufbauen – praktische Tipps aus der Wirtschaftspsychologie
- **Podcast 2:** Grundbegriffe und Einstieg in das Thema Motivation (Vorbereitung)
- **Persönliches Motivatoren-Profil,** Fragebogen (Vorbereitung auf das kommende Modul)

M3: Motivationspsychologie: was wirklich funktioniert (Live-Online-Training)

- Da war doch was mit Maslow und Herzberg? Weg von antiquierten „Modellen“: echte Einflussfaktoren auf die Leistungsbereitschaft, die Sie als Führungskraft beeinflussen können
- 2-3 Fallstudien (Strategiearbeit)
- „Ich habe mal gehört, man kann niemanden motivieren ...?“ Das ist so nicht ganz richtig, man muss aber die wirksamen Hebel kennen
- „Ja, ja, mach ich – irgendwann.“ Wie Sie das Zielcommitment bei mangelnder Motivation erhöhen
- „Mach ich nicht!“ Die Mitarbeiter-Verhaltensmodellierung: der richtige und angemessene Anreiz für das gewünschte Verhalten
- „Wenn Sie nicht sofort ..., dann ...!“ Warum Androhungen teils nicht ernst genommen werden (können)
- **Transfer 1:** Lern-Quiz zu Modul 3
- **Transfer 2:** Meine 3 wichtigsten Rahmenbedingungen für motiviertes Arbeiten
- **Podcast 1:** Mehr Lust auf Leistung - Arbeitsaufgaben mit 5 Stellhebeln psychologisch optimieren
- **Podcast 2:** Wichtige Säulen der Teamleistung (Vorbereitung)



FÜHRUNGSPSYCHOLOGIE

TOOLBOX FÜR DIE PRAXIS

M4: Teampsychologie – die entscheidenden Hebel (Live-Online-Training)

- 2-3 Fallstudien (Strategieerarbeitung)
- "Je größer das Team, desto leistungsfähiger!" Oder doch nur Status-Symbol? Die 4 Säulen der Teamleistung
- "Guter Zusammenhalt führt zu guter Leistung, oder?" Nicht immer: alle Einflüsse auf die Teamentwicklung
- "Nur die Teamentcheidung ist eine gute Entscheidung!" 3 Bedingungen für qualitativ hochwertige Entscheidungen in der Gruppe und wann Einzelentscheidungen überlegen sind
- "We are the champions!" Warum man Weltmeisterschaften im Teamsport so selten 2x gewinnt
- Diversity im Team – Gaspedal oder Bremse? Das kommt darauf an
- „Wie war es für Sie? Was nehmen Sie mit?“ Kurzes gegenseitiges Abschlussfeedback zum Lehrgang
- **Podcast:** Führung räumlich verteilter/virtueller Teams – worauf Sie besonders achten sollten
- **Transfer:** Erstellen eines Teamentwicklungsplanes anhand eines Team-Checks

Feedback und Lessons Learned (Online über blink.it-Plattform)

- Start – Stopp – Weiter: was hat gefehlt, was war zu viel, was war sehr hilfreich?
- Noch offene Fragen
- Verabschiedung durch den Trainer (Video)
- **Transferaufgabe:** Zeigen Sie, was Sie gelernt haben: übergreifendes Abschluss-Quiz zum Lehrgang
- **Teilnahmebescheinigung** ab 75% Teilnahme, **Zertifikat** bei Umsetzung aller Transferaufgaben und bestandenen Abschluss-Quiz

Immer nah am Thema und in Kontakt: die begleitende Lernplattform blink.it

Visuelles Beispiel zur Lernplattform, hier nach dem Modul 2. Unter diesen „Kacheln“ befinden sich weitere Lerninhalte

Begleitende Lernplattform von Karl-Heinz Flachs 0	Kapitel 1 Vorbereitungen	Kapitel 2 M1 - Führung und Persönlichkeit	Kapitel 3 M2 - Psychologie bei der täglichen Zusammenarbeit
Podcast: Wie Sie Vertrauen aufbauen Unveröffentlicht	Lernfilm: Ein mislungenes Beurteilungsgespräch Unveröffentlicht und ist am selben Tag sichtbar	Transferaufgabe: Was ist Ihnen aufgefallen? Unveröffentlicht und ist mit dem vorherigen Blink sichtbar	Lernfilm: Ein besseres Beurteilungsgespräch Unveröffentlicht und ist mit dem vorherigen Blink sichtbar
Lern-Quiz zu Modul 1 und 2	Mein Motivationsprofil "LUXX light" (Vorbereitung Modul 3)	Podcast: Wichtige Grundbegriffe der Motivationspsychologie (Vorbereitung Modul 3)	Austausch, Diskussion, Fragen, Unterlagen

Die Lernplattform blink.it ist auf allen Geräten inkl. Smartphone und Tablet über den Browser erreichbar, benötigt keine Installation weiterer Software und ist immer auf dem aktuellen Stand. Ein integrierter Chat sorgt für eine gute Vernetzung der Teilnehmenden untereinander und mit dem Trainer.



FÜHRUNGSPSYCHOLOGIE

TOOLBOX FÜR DIE PRAXIS

Wie sieht unsere virtuelle Zusammenarbeit aus?

- Gleichbleibende Gruppe ohne Teilnehmerwechsel, Möglichkeit das persönliche Netzwerk zu erweitern
- Unterlagen: 1 FIF-Profil, thematische gegliederte Kompaktinformationen, Arbeitsblätter, Kurz-Profile - meist zum Download vorab
- Maximale Gruppengröße: 8 Teilnehmende. Mindestteilnehmerzahl: 5 Teilnehmende
- Dauer: 2 Monate außerhalb der Ferienzeiten, alle 2 Wochen, Live-Online-Trainings, nachmittags
- Verwendete Trainings-Plattform/virtueller Klassenraum: Adobe Connect Meeting (über die kostenlose Adobe Connect-Software), Ausweichplattform Zoom. Get together um 13.30 Uhr, Beginn 13.45 Uhr, 15-minütige Pause, Ende um 17.00 Uhr mit der Möglichkeit, noch etwas zu bleiben und Fragen zu stellen oder persönliche Führungsthemen anzusprechen
- Verwendete Lernplattform (E-Learning, Mobile-Learning, Austausch) zwischen den Modulen: blink.it, browsergestützt ohne Zusatzsoftware
- In den interaktiven Live-Online-Trainings erleben Sie viele Methoden des Präsenztrainings: Trainer-Inputs, Fallstudien, Beratungen zu Fällen der Teilnehmenden, Erfahrungsaustausch, Einzel-/ Partner-/ Gruppenarbeiten, Reflexionen, Diskussionen, individuelles Kurzcoaching zum Profil (im Online-Meetingraum), Transferaufgaben.

Bin ich der richtige Trainer für Sie?

Das können selbstverständlich nur Sie selbst entscheiden.

Ich stelle Ihnen meine ganze praktische Erfahrung und nützliches psychologisches Führungswissen zur Verfügung und bin für Sie immer ansprechbar, wenn Sie spezielle Fragen haben, ob in der Gruppe oder unter 4 Augen.

Erfahrung, Aus- und Weiterbildung

- **21 Jahre Führungserfahrung** als Leiter Aus- und Weiterbildung/Personalentwicklung, Verkaufsleiter, Bezirksleiter und Offizier
- **18 Jahre Tätigkeiten bei namhaften Unternehmen** (ALDI, FRISTO, Orsay, Ulla Popken, New Yorker)
- Freiberuflich tätig seit 1.1.2009
- **Zertifiziert** als **Trainer**, als **Business Coach** und **Blended Learning-Trainer / Live-Online-Trainer**
- Akkreditiert als Trainer und Berater für die Persönlichkeitsmodelle Insights Discovery, **DISG**, **persolog Persönlichkeitsmodell**, Golden Profiler of Personality, MBTI, **Team Management System** und **Team Performance Modell**
- Reiss- und **LUXXprofile-Master** (16 Lebensmotive)
- Qualifiziert für das BIP (Bochumer Inventar zur berufsbezogenen Persönlichkeitsbeschreibung), das FÜMO (Hamburger Führungsmotivationsinventar), Reflector Big Five Personality und den LJI (Leadership Judgement Indicator)
- Qualifizierter persolog-Trainer für das Zeitmanagement-, Selbstführungs- und Teamdynamik-Profil
- **Dipl.-Betriebswirt (FH)**
- Personalentwicklung im lernenden Unternehmen (M.A.)
- **Wirtschaftspsychologie Leadership & Management (M.A.)**

Schwerpunkte

- Personalentwicklung für KMU, Talentmanagement
- **Führungskräfteentwicklung und Business Coaching**
- Unterstützung und Gutachten bei Personalauswahl/-entwicklungsverfahren, Eignungsdiagnostik



Verschaffen Sie sich einen kurzen, persönlichen Eindruck auf der Anmeldeseite mit einem Kurzvideo und Hinweisen zum offenen Programm



FÜHRUNGSPSYCHOLOGIE

TOOLBOX FÜR DIE PRAXIS

Was kostet das und wie melde ich mich an?

Preisinfo und Anmeldung – **Nettopreise** plus der gültigen MWSt

Preis der 4 Live-Online – Module, gesamt: 449,- € (**Starter-Angebot bei Beginn am 12.2.2021**)
Preis der 4 Live-Online – Module, gesamt: 599,- € (alle anderen Starttermine)

Inklusive 1 Führungsprofil und inkl. 30 Min. Online-Coaching (Besprechen der Auswertung, Tipps, Ihre Fragen, etc.), mehrere Podcasts und Zusatzunterlagen.

Wie erhalte ich statt der Teilnahmebescheinigung ein Zertifikat?

Optionales Zertifikat durch Leistungsnachweis über Abschluss-Quiz, 75% persönliche Teilnahme und Durchführung der Transferaufgaben, ansonsten einfache Teilnahmebescheinigung.

Was, wenn ich einmal ein Modul verpasst habe?

Falls Sie einmal ein Modul verpasst haben sollten, können Sie sich eine Aufnahme des Live-Online-Trainings herunterladen und ansehen.

Anmeldung:

Über die Website www.flachs.net, dort unter „Anmeldung offenes Programm“.

Hinweis:

Dieser Lehrgang kann, auf Ihren Bedarf angepasst, auch inhouse im Unternehmen durchgeführt werden. In Präsenz, Live-Online oder gemischt. Sprechen Sie mich gerne an.